



# FEDERATION INTERNATIONALE DE L'AUTOMOBILE

Homologation N°

**SH.102.24-T-6**

Date

28.03.2024

FICHE DE PRESENTATION DES HARNAIS DE SECURITE (NORME FIA 8853-2016)  
PRESENTATION FORM FOR SAFETY HARNESSSES (FIA STANDARD 8853-2016)

## 1. GENERALITES / GENERAL

### 101. CONSTRUCTEUR / MANUFACTURER

ATECH SARL

- a) Adresse  
Address Route Alhaouaria 8090 Kelibia Tunisie
- b) Téléphone  
Phone +21629236436
- c) E-mail  
E-mail INFO@ATECH-RACING.COM

### 102. PHOTO DU HARNAIS COMPLET / PICTURE OF THE COMPLETE HARNESS



### 103. MODELE DU HARNAIS / HARNESS MODEL

- a) Modèle  
Model ATECH 2.2

A

Marque  
Make

ATECH

Modèle  
Model

ATECH 2.2

Homologation N°

SH.102.24-T-6

## 2. DETAILS DU HARNAIS / DETAILS OF HARNESS

### 201. SANGLES / STRAPS

	Matériau Material	Largeur Width (mm)	Position Position
201.01	100% Polyester	50 mm.	Pelvic straps Shoulder body straps Crotch straps
201.02	100% Polyester	25 mm.	Loop for adjustable
201.03			
201.04			
201.05			
201.06			

### 202. VUES DES PIÈCES DE FIXATION/ ATTACHMENTS VIEWS

A1-1) Position / Position : **Shoulder body straps (left & right)**



A1-2) Position / Position : **Pelvic straps (left & right)**



A

Marque  
Make

**ATECH**

Modèle  
Model

**ATECH 2.2**

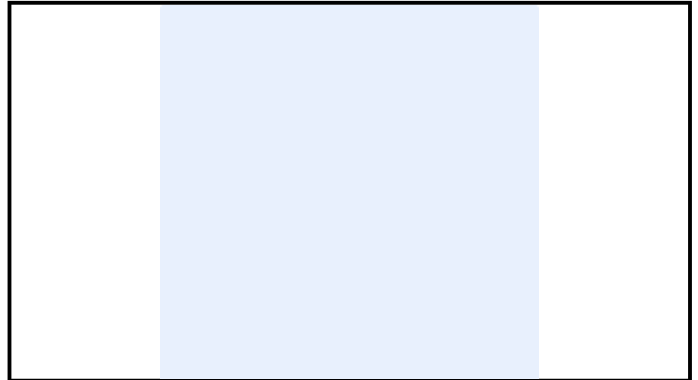
Homologation N°

**SH.102.24-T-6**

A1-3) Position / Position : Crotch straps (left & right)



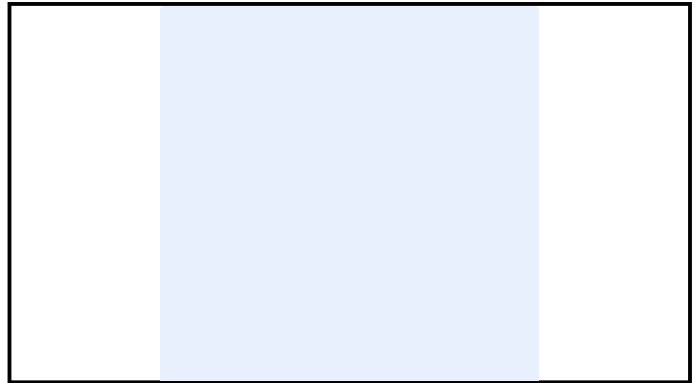
A1-4) Position / Position :



A1-5) Position / Position : Pelvic straps (left & right)



A1-6) Position / Position :



**203. VUES DES DISPOSITIFS DE REGLAGE/ ADJUSTING DEVICES VIEWS**

A2-1) Position / Position : **Shoulder straps (left & right)**



A2-2) Position / Position : **Pelvic straps (left & right)**



A2-3) Position / Position : **Shoulder straps (left & right)**



A2-4) Position / Position : **Crotch straps (left & right)**



A

Marque  
Make

**ATECH**

Modèle  
Model

**ATECH 2.2**

Homologation N°

**SH.102.24-T-6**

**204. BOUCLE / BUCKLE**

204.1 Boucle à libération complète / Full release buckle Material

Oui / Yes

Non / No

A3-1) Vue de la boucle / Buckle view



**3. ETIQUETTES D'HOMOLOGATION ET DE IDENTIFICATION / HOMOLOGATION AND IDENTIFICATION LABELS**

**301. ETIQUETTES / LABELS**

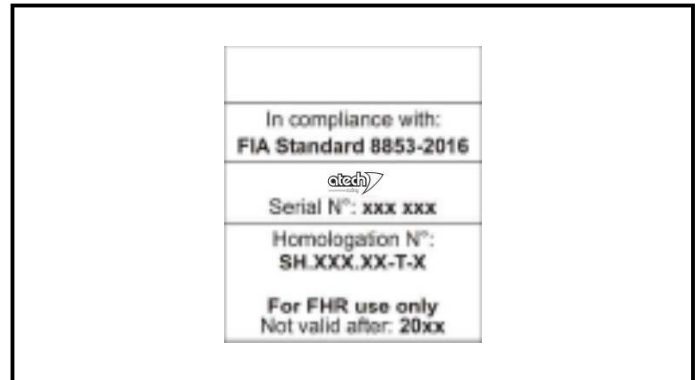
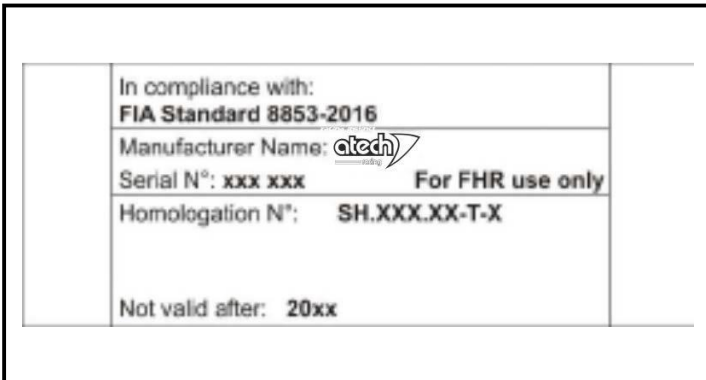
a) Dimensions [mm]  
Dimensions [mm]

Etiquette d'homologation  
Homologation label  
**84 x 44**

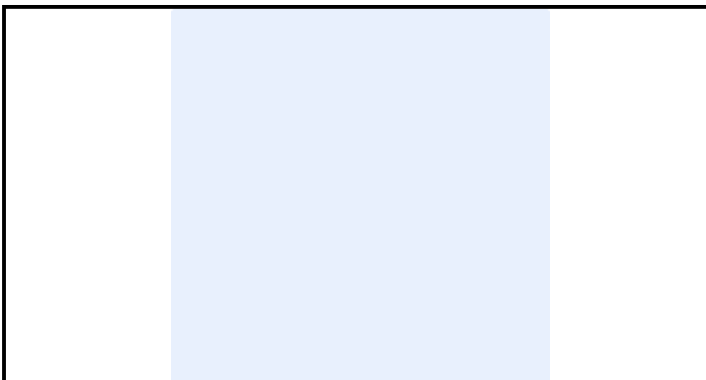
Etiquette d'identification  
Identification label  
**40 x 44**

B1-1) Etiquette d'homologation et autocollant FIA cousus sur le harnais  
Homologation label and FIA sticker stitched on the harness

B1-2) Etiquette d'homologation cousus sur le harnais  
Homologation label stitched on the harness



B1-3) Marquages pour boucle a libération complète  
Full release buckle marking



A

Marque  
Make

**ATECH**

Modèle  
Model

**ATECH 2.2**

Homologation N°

**SH.102.24-T-6**

**INFORMATIONS COMPLEMENTAIRES / COMPLEMENTARY INFORMATION**

