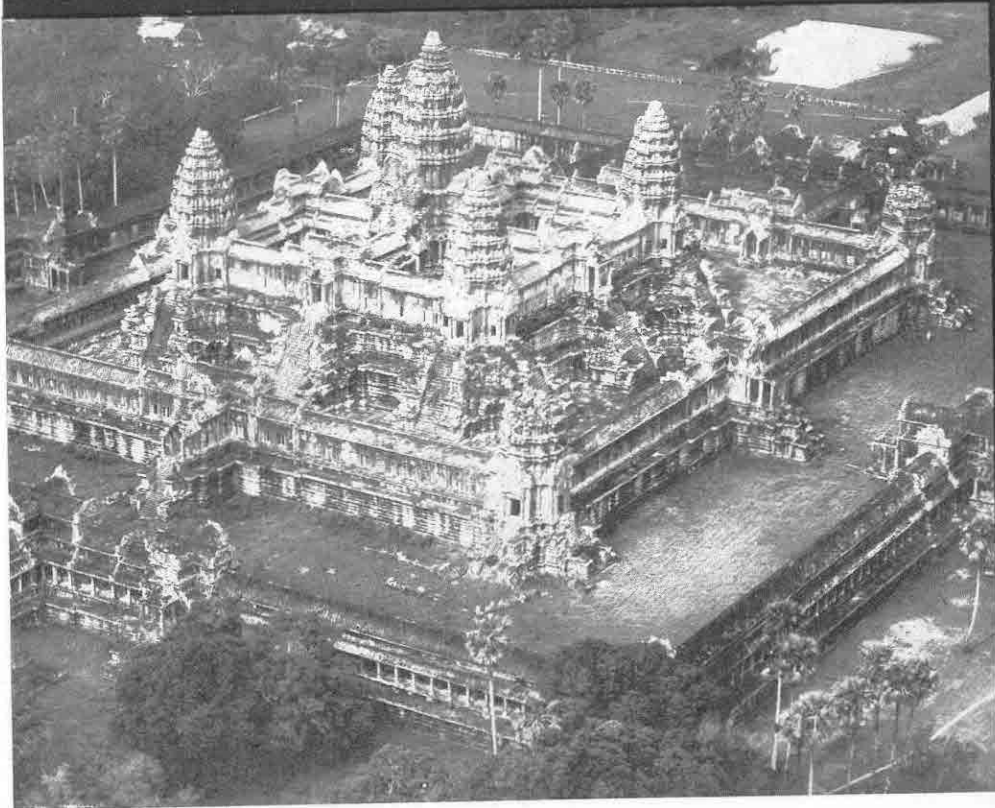


ANNÉE - N° 43

France 6 Fr. - Etranger 8 Fr.
parait le 1^{er} du deuxième
de chaque trimestre

AOUT 1937

REVUE INTERNATIONALE



DE L'AUTOMOBILE

DANS CE NUMÉRO :

Une Convention Internationale douanière sur le Tourisme
Le Tourisme automobile en Indochine
IV^e Grand Prix de Suisse pour automobiles

ORGANE OF
L'ASSOCIATION
DES AUTOMOBILISTES
RECONNUS
FÉDÉRATION
CLUBS MOTOCYCLISTES



LISTE DES

RECORDS



REÇUS AU SECRÉTARIAT DE L'A. I. A. C. R.

AU COURS DU 2^e TRIMESTRE 1937 ET EN INSTANCE D'HOMOLOGATION

N.-B. — Cette liste est la seule qui modifie la liste générale des records publiée dans la Revue du 1^{er} mai 1937.

RECORDS		Dates	Lieux	Conducteurs	Marque déclarée	Temps ou Distance parcourue H. M. S. 1/100	VITESSES	
Distance ou Temps	Départ						K. P. H.	M. P. H.
1^o RECORDS DU MONDE								
10 mil.	<i>lancé</i>	16/6/37	Reichsautobahn Frankfurt- Darmstadt	Bernd Rosemeyer	Auto-Union	2'40''82	360.3	223.9
15.000 mil.	<i>arrêté</i>	19-29/5/37	Montlhéry	Mmes Descollas, Siko, Orsini, Mlle des Forest, Mlle Hellé-Nice.	Matford-Yacco	170 h. 37'41''73	141.48	87.91
20.000 kil.	»	»	»	»	»	140 h. 45'25''34	142.09	88.29
20.000 mil.	»	»	»	»	»	229 h. 37'03''49	140.18	87.10
25.000 kil.	»	»	»	»	»	176 h. 48'51''38	141.39	87.86
30.000 kil.	»	»	»	»	»	212 h. 56'57''61	140.88	87.54
6 jours	»	»	»	»	»	20.471 kil. 070	142.16	88.33
7 jours	»	»	»	»	»	23.768 kil. 606	141.48	87.91
8 jours	»	»	»	»	»	27.127 kil. 043	141.29	87.79
9 jours	»	»	»	»	»	30.418 kil. 222	140.83	87.50
10 jours	»	»	»	»	»	33.598 kil. 633	139.99	86.99

2^o RECORDS INTERNATIONAUX

CLASSE B (de 5.000 à 8.000 cmc.)

1 kil.	<i>lancé</i>	16/6/37	Reichsautobahn Frankfurt- Darmstadt	Bernd Rosemeyer	Auto-Union	9''25	389.2	242.0
1 mil.	»	»	»	»	»	14''87	389.6	242.1
5 kil.	»	»	»	»	»	47''84	376.3	233.8
5 mil.	»	»	»	»	»	1'18''62	368.5	228.9
10 kil.	»	»	»	»	»	1'40''79	357.2	221.9
10 mil.	»	»	»	»	»	2'40''82	360.3	223.9
1 kil.	<i>arrêté</i>	27/5/37	Brooklands	F. Lycett	Bentley	27''46	131.1	81.5

CLASSE C (de 3.000 à 5.000 cmc.)

10.000 mil.	<i>arrêté</i>	19-29/5/37	Montlhéry	Mmes Descollas, Siko, Orsini, Mlle des Forest, Mlle Hellé-Nice.	Matford-Yacco	113 h. 39'46''06	141.59	87.98
15.000 kil.	»	»	»	»	»	104 h. 20'03''47	143.77	89.33
15.000 mil.	»	»	»	»	»	170 h. 37'41''73	141.48	87.91
20.000 kil.	»	»	»	»	»	140 h. 45'25''34	142.09	88.29
20.000 mil.	»	»	»	»	»	229 h. 37'03''49	140.18	87.10
25.000 kil.	»	»	»	»	»	176 h. 48'51''38	141.39	87.86
30.000 kil.	»	»	»	»	»	212 h. 56'57''61	140.88	87.54
3 jours	»	2-6/5/37	»	Mmes Siko, Descollas, Milles Hellé-Nice, des Forest, MM. C. Marchand, C. Duvivier, A. Vaillant.	Yacco spéciale	10.263 kil. 488	142.55	88.58
3 jours	»	19-29/5/37	»	Mmes Descollas, Siko, Orsini, Mlle des Forest, Mlle Hellé-Nice.	Matford-Yacco	10.352 kil. 270	143.78	89.34
4 jours	»	»	»	»	»	13.832 kil. 052	144.08	89.53
5 jours	»	»	»	»	»	17.008 kil. 556	141.74	88.07

RECORDS		Dates	Lieux	Conducteurs	Marque déclarée	Temps ou distance parcourue H. M. S. 1/100	VITESSES	
Distance ou Temps	Départ						K. P. H.	M. P. H.

2° RECORDS INTERNATIONAUX (Suite)

CLASSE C (de 3.000 à 5.000 cmc.) (Suite)

6 jours	<i>arrêté</i>	19-29/5/37	Montlhéry	Mmes Descollas, Siko, Orsini, Mlle des Forest, Mlle Hellé-Nice.	Matford-Yacco	20.471 kil. 070	142.16	88.33
7 jours	»	»	»	»	»	23.768 kil. 606	141.48	87.91
8 jours	»	»	»	»	»	27.127 kil. 043	141.29	87.79
9 jours	»	»	»	»	»	30.418 kil. 222	140.83	87.50
10 jours	»	»	»	»	»	33.598 kil. 633	139.99	86.99

CLASSE F (de 1.100 à 1.500 cmc.)

1 kil.	<i>lancé</i>	3/6/37	Autostrade Firenze-Mare	Com. G. Furmanik	Maserati	15''09	238.6	148.2
1 kil.	<i>arrêté</i>	2/6/37	»	»	»	24''94	144.3	89.7
1 mil.	»	»	»	»	»	34''33	168.8	104.9

CLASSE G (de 750 à 1.100 cmc.)

1 kil.	<i>lancé</i>	15/6/37	Reichsautobahn Frankfurt- Darmstadt	Major-Gardner	M. G. Magnette	15''73	228.9	142.2
1 mil.	»	»	»	»	»	24''25	238.9	148.5
5 kil.	»	23/6/37	Montlhéry	»	M. G.	1'25''69	210.1	130.5
5 mil.	»	»	»	»	»	2'18''48	209.2	130.0
10 kil.	»	»	»	»	»	2'52''34	208.9	129.8
10 mil.	»	»	»	»	»	4'38''13	208.3	129.4
50 kil.	<i>arrêté</i>	»	»	»	»	15'07''73	198.30	123.22

CLASSE I (de 350 à 500 cmc.)

5 kil.	<i>lancé</i>	2/5/37	Montlhéry	Clément	De Coucy	2'06''80	142.0	88.2
5 mil.	»	»	»	»	»	3'24''33	141.8	88.1
10 kil.	»	»	»	»	»	4'14''07	141.7	88.0
10 mil.	»	»	»	»	»	6'49''33	141.5	87.9