



FEDERATION INTERNATIONALE DE L'AUTOMOBILE

Homologation N°

EX.027.21

Date

28.10.2021

FICHE DE PRESENTATION DES SYSTEMES D'EXTINCTION FIXES (NORME FIA 8865-2015) PRESENTATION FORM FOR PLUMBED-IN FIRE EXTINGUISHER SYSTEMS (FIA STANDARD 8865-2015)

1. GENERALITES / GENERAL

101. CONSTRUCTEUR / MANUFACTURER

SPARCO S.P.A

- a) Adresse
Address **VIA LEINI 524, 10088, VOLPIANO, TO, ITALIA**
- b) Téléphone
Phone **0112240911**
- c) E-mail
E-mail **INFO@SPARCO.IT**

102. PHOTO DU SYSTEME COMPLET / PICTURE OF THE COMPLETE SYSTEM



103. MODELE ET TYPE D'AGENT EXTINCTEUR / MODEL AND TYPE OF EXTINGUISHING MEDIUM

- | | | | |
|--|---|----------------------|------------------|
| a) Modèle
Model | 014777EXP | | |
| | Habitacle / Moteur
Cockpit/ Engine | Habitacle
Cockpit | Moteur
Engine |
| b) Type d'agent extincteur
Type of extinguishing medium | FK 5-1-12 FLUORINATED
KETONE | n.a | n.a |

104. PLAGES DE TEMPERATURES ET CLASSIFICATION DES FEUX / TEMPERATURE RANGE AND CLASSIFICATION OF FIRES

Plage de températures
Temperature range

-15 A / To 80 °C

Classification des feux
Classification of fires

Classe I – Essence conformément à l'Art. 9 de l'Article 252 de l'Annexe J 2014 /
Class I – Petrol in accordance with Art. 9 of Article 252 of the 2014 Appendix J

Classe II – Essence + jusqu'à 30% d'éthanol / Class II – Petrol + up to 30% ethanol

Classe III – Diesel conformément à l'Art. 9 de l'Article 252 de l'Annexe J 2014 /
Class III – Diesel in accordance with Art. 9 of Article 252 of the 2014 Appendix J

Classe IV – Ethanol jusqu'à 100% ou méthanol jusqu'à 100% / Class IV – Ethanol up to 100% or Methanol up to 100%

Classe V – Tout autre carburant spécifique / Class V – Any other specific fuel

« Specify »

2. DETAILS DU SYSTEME / DETAILS OF THE SYSTEM

201. CORPS DE L'APPAREIL / BODY

a) Nombre Number	014777EXP		
b) Description Description	One Bottle for both engine and cockpit		
	Habitacle / Moteur Cockpit/ Engine	Habitacle Cockpit	Moteur Engine
c) Matériau Material	Inox	n.a	n.a
d) Diamètre / Longueur [mm] Diameter / Length [mm]	130 mm / 346 mm	n.a / n.a.	na. / na.
e) Poids sans agent extincteur [kg] Weight without extinguishing medium [kg]	1,6 kg	n.a	n.a.
f) Poids complet [kg] Complete weight [kg]	5,9 kg	n.a.	n.a.
g) Poids / volume agent extincteur [kg/l] Extinguishing medium weight/volume [kg/l]	4,3 kg / 4,3 kg	n.a.	n.a.

A1) Corps habitacle / moteur 3/4 avant
Cockpit/engine body 3/4 front



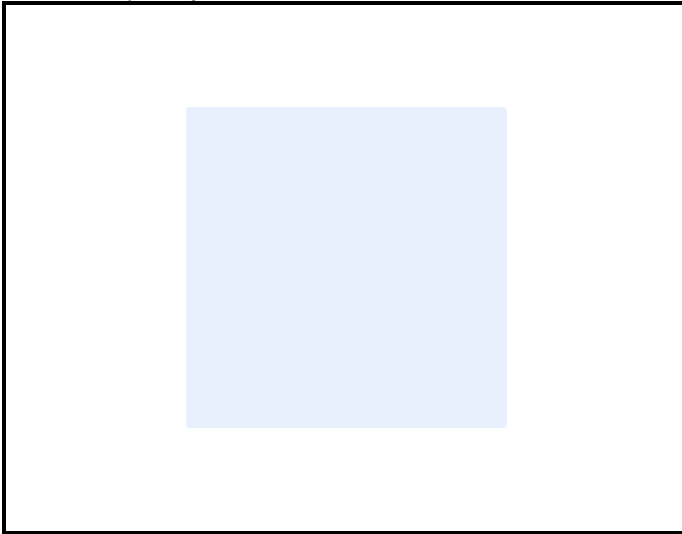
Marque
Make **SPARCO**

Modèle
Model **014777EXP**

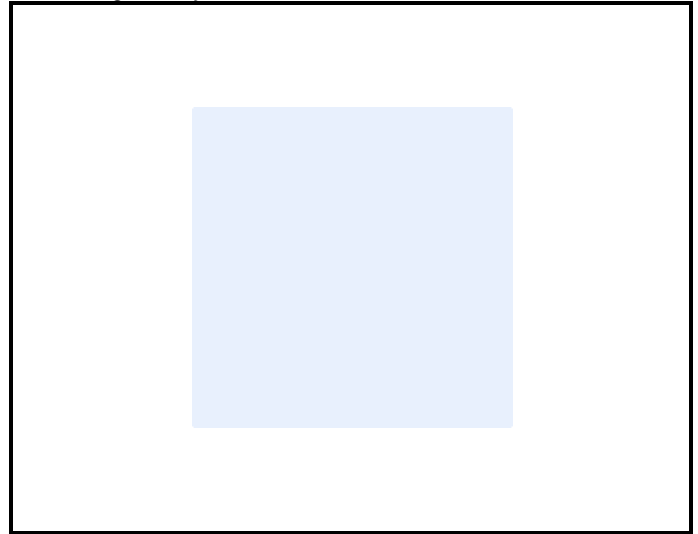
Homologation N°

EX.027.21

A2) Corps habitacle 3/4 avant
Cockpit body 3/4 front



A3) Corps moteur 3/4 avant
Engine body 3/4 front



202. BUSES / NOZZLES

- a) Nombre
Number
- b) Matériau
Material

Habitacle
Cockpit

Moteur
Engine

B1-1) Buses habitacle 3/4 avant
Cockpit nozzles 3/4 front



B1-2) Buses moteur 3/4 avant
Engine nozzles 3/4 front



203. TUYAUTERIE / PIPE WORK

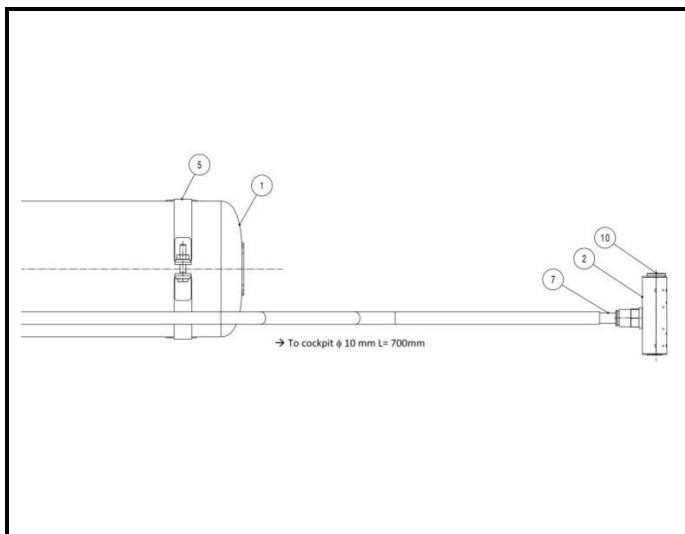
Oui / Yes Non / No
a) Matériau
Material **Aluminium**

Habitacle
Cockpit

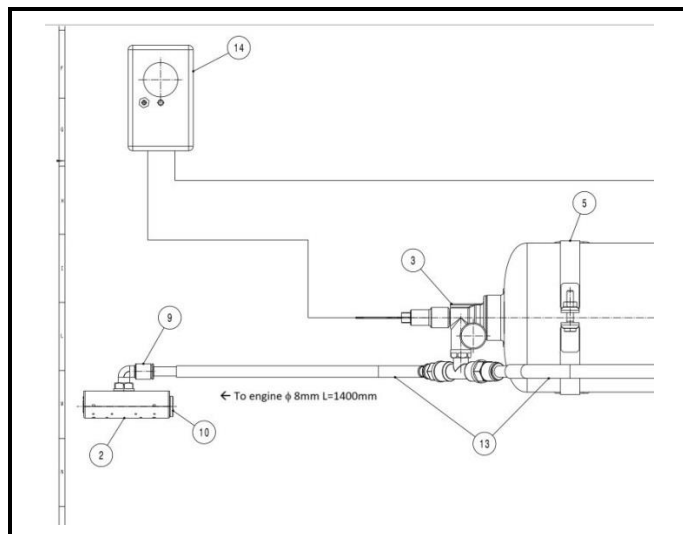
Oui / Yes Non / No
b) Matériau
Material **Aluminium**

Moteur
Engine

B2-1) Tuyauterie habitacle (dessin avec diamètres des tuyaux)
Cockpit pipework (drawing with tube diameters)



B2-2) Tuyauterie moteur (dessin avec diamètres des tuyaux)
Engine pipework (drawing with tube diameters)

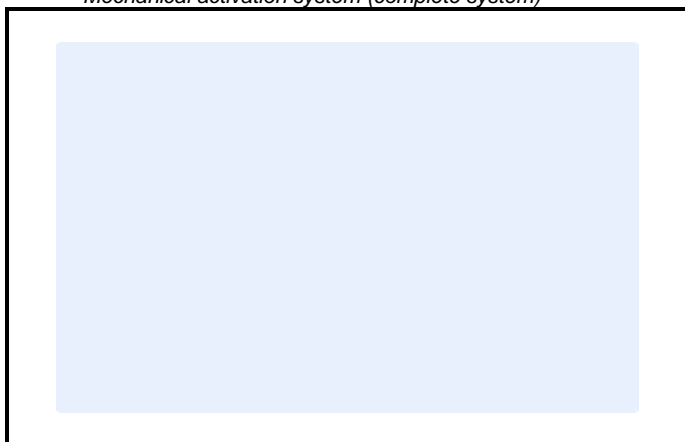


204. ACTIVATION / ACTIVATION

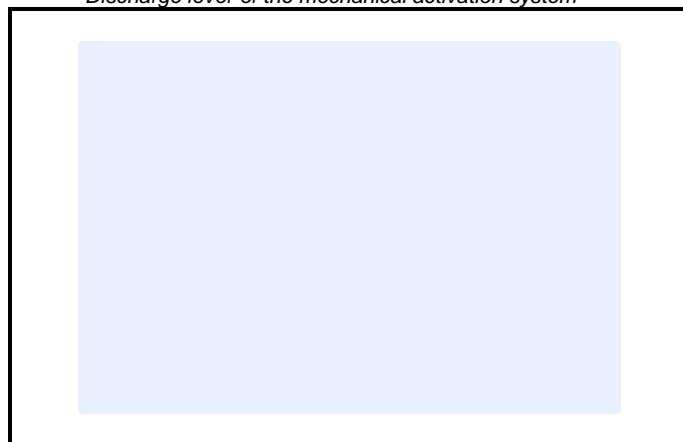
a) Type d'activation
Type of activation

Mécanique Mechanical		Électrique Electrical	
Oui / Yes	Non / No	Oui / Yes	Non / No
<input type="checkbox"/>	<input checked="" type="checkbox"/>	<input checked="" type="checkbox"/>	<input type="checkbox"/>

C1-1) Système d'activation mécanique (système complet)
Mechanical activation system (complete system)



C1-2) Levier de décharge du système d'activation mécanique
Discharge lever of the mechanical activation system



C2-1) Système d'activation électrique (système complet)
Electrical activation system (complete system)



C2-2) Système d'activation électrique (boîtier électrique)
Electrical activation system (electrical box)



205. PHOTO DE L'INDICATEUR QUI MONTRE QUE LE SYSTÈME DE DÉCHARGE DE PRESSION A ÉTÉ ACTIVÉ / PHOTO OF THE INDICATOR THAT SHOWS THAT THE PRESSURE RELEASE SYSTEM HAS BEEN ACTIVATED



3. ETIQUETTES D'HOMOLOGATION ET DE MAINTENANCE / HOMOLOGATION AND MAINTENANCE LABEL

301. ETIQUETTES / LABELS

	Etiquette d'homologation <i>Homologation label</i>	Etiquette de maintenance <i>Maintenance label</i>
a) Dimensions [mm] <i>Dimensions [mm]</i>	94 mm x 54 mm	94 mm x 28 mm
b) Couleur du fond de l'étiquette <i>Label background colour</i>	White	White

D1-1) Etiquette d'homologation collée sur le corps
Homologation label glued on the body

D1-2) Etiquette de maintenance collée sur le corps
Maintenance label glued on the body

	In compliance with: FIA Standard 8865-2015	Homologation label
	Manufacturer Name:	
Serial N°: xxx xxx		
Model : 014777EXP		
Homologation N° : EX.XXX.XX		
Type of Extinguishant : FK-5-1-12		
Range of Temperature : -15°C to 80°C		
Class of Fire : Classe I (Petrol in accordance with Art. 9 of Article 252 of the 2014 Appendix J)		
Weight/volume of:		
* Complete bottle : 5,9 kg.		
* Extinguishant : 4,3 kg.		

	Service carried out by: Manufacturer Name	Maintenance label
	Serial N°: xxx xxx	
Date of Service	: JAN 2019	
Date of Next Service	: JAN 2021	

Marque
Make **SPARCO**

Modèle
Model **014777EXP**

Homologation N°

EX.027.21

INFORMATIONS COMPLEMENTAIRES / COMPLEMENTARY INFORMATION

