



FEDERATION INTERNATIONALE DE L'AUTOMOBILE

Homologation N°

DC.380.23-S

Date

07.12.2023

**FICHE DE PRESENTATION POUR LES SOUS-VETEMENTS (SOUS-VETEMENTS DU HAUT ET CALEÇONS), CAGOULES, CHAUSSETTES, CHAUSSURES ET GANTS (NORME FIA 8856-2018)
PRESENTATION FORM FOR UNDERWEAR (TOP UNDERWEAR AND PANTS), BALACLAVAS, SOCKS, SHOES AND GLOVES (FIA STANDARD 8856-2018)**

1. GENERALITES / GENERAL

101. FABRICANT / MANUFACTURER

FLB

- a) Adresse
Address 34 rue Jugurtha 34074, Montpellier
- b) Téléphone
Phone +33 4 67 13 88 10
- c) E-mail
Email y.maurel@flb-group.com

102. MODELE DU VETEMENT / GARMENT MODEL

- a) Modèle
Model GT2I PRO SOCKS
- a) Type de vêtement
Type of garment socks

103. PHOTO DU VETEMENT / PHOTO OF THE GARMENT

- A1) Photo du vêtement de dessus
Photo of the outer garment



**Cette photo n'est fournie qu'à titre d'exemple et toute variante est acceptable (couleurs, coutures, etc.).
This photo is just an example and variations of it are acceptable (colours, seams, etc.).**

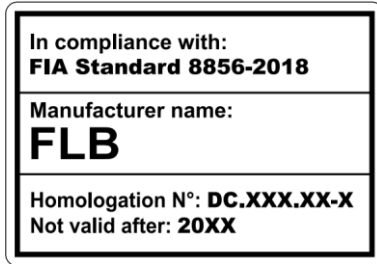
**2. ETIQUETTE D'HOMOLOGATION ET CERTIFICAT DE PERSONNALISATION
/ HOMOLOGATION LABEL AND CUSTOMISATION CERTIFICATION**

201. ETIQUETTES / LABELS

a) Dimensions [mm]
Dimensions [mm]

Etiquette d'homologation
Homologation label
50 x 35

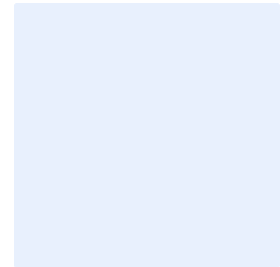
C1) Etiquette d'homologation sur le vêtement
Homologation label on the garment



202. CERTIFICAT DE PERSONNALISATION / CUSTOMISATION CERTIFICATE

a) Comment le certificat de personnalisation est-il fournie à l'utilisateur ? *Certificat uniquement disponible pour les vêtements personnalisés utilisant l'impression ou le transfert.*
How is the customisation certificate provided to the user? Certificate only available for garments using printing or transfers for the customization.

N/A



Marque
Brand **FLB**

Modèle
Model **GT2i PRO SOCKS**

Homologation N°

DC.380.23-S

INFORMATIONS COMPLEMENTAIRES / COMPLEMENTARY INFORMATION

