



# FEDERATION INTERNATIONALE DE L'AUTOMOBILE

Homologation N°

**DC.366.23-W**

Date

05.10.2023

FICHE DE PRESENTATION POUR LES SOUS-VETEMENTS (SOUS-VETEMENTS DU HAUT ET CALEÇONS), CAGOULES, CHAUSSETTES, CHAUSSURES, GANTS ET SOUS-VETEMENTS PERSONNELS (NORME FIA 8856-2018)  
PRESENTATION FORM FOR UNDERWEAR (TOP UNDERWEAR AND PANTS), BALACLAVAS, SOCKS, SHOES, GLOVES AND PERSONAL UNDERWEAR (FIA STANDARD 8856-2018)

## 1. GENERALITES / GENERAL

### 101. FABRICANT / MANUFACTURER

SABELT S.P.A.

- a) Adresse  
Address VIA GUIDO ROSSA 10, 10024 MONCALIERI (TO) ITALY
- b) Téléphone  
Phone +39 0116477911
- c) E-mail  
Email info@sabelt.com

### 102. MODELE DU VETEMENT / GARMENT MODEL

- a) Modèle  
Model UI-300 BRA
- a) Type de vêtement  
Type of garment personal underwear

### 103. PHOTO DU VETEMENT / PHOTO OF THE GARMENT

- A1) Photo du vêtement  
Photo of the garment



**Cette photo n'est fournie qu'à titre d'exemple et toute variante est acceptable (couleurs, coutures, etc.).  
This photo is just an example and variations of it are acceptable (colours, seams, etc.).**

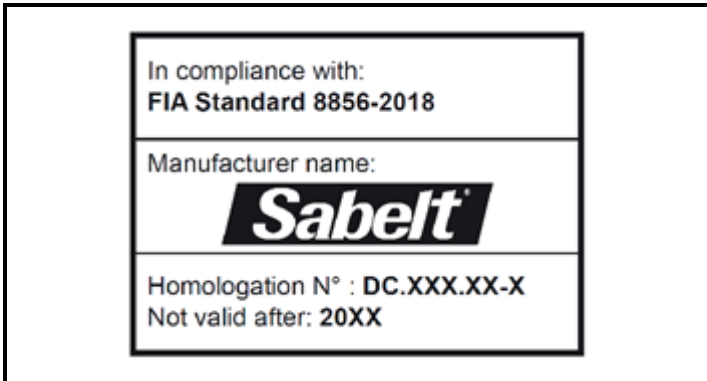
**2. ETIQUETTE D'HOMOLOGATION ET CERTIFICAT DE PERSONNALISATION  
/ HOMOLOGATION LABEL AND CUSTOMISATION CERTIFICATION**

**201. ETIQUETTES / LABELS**

a) Dimensions [mm]  
*Dimensions [mm]*

Etiquette d'homologation  
*Homologation label*  
**50 x 35**

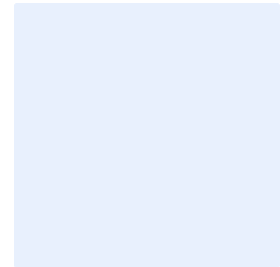
C1) Etiquette d'homologation sur le vêtement  
*Homologation label on the garment*



**202. CERTIFICAT DE PERSONNALISATION / CUSTOMISATION CERTIFICATE**

a) Comment le certificat de personnalisation est-il fourni à l'utilisateur ? *Certificat uniquement disponible pour les vêtements personnalisés utilisant l'impression ou le transfert.*  
*How is the customisation certificate provided to the user? Certificate only available for garments using printing or transfers for the customization.*

**DIGITAL VERSION SENT BY E-MAIL**



Marque  
Brand **SABELT**

Modèle  
Model **UI-300 BRA**

Homologation N°

**DC.366.23-W**

**INFORMATIONS COMPLEMENTAIRES / COMPLEMENTARY INFORMATION**

