



# FEDERATION INTERNATIONALE DE L'AUTOMOBILE

Homologation N°

**DC.257.22-L**

Date

31.08.2022

**FICHE DE PRESENTATION POUR LES SOUS-VETEMENTS (SOUS-VETEMENTS DU HAUT ET CALEÇONS), CAGOULES, CHAUSSETTES, CHAUSSURES ET GANTS (NORME FIA 8856-2018)  
PRESENTATION FORM FOR UNDERWEAR (TOP UNDERWEAR AND PANTS), BALACLAVAS, SOCKS, SHOES AND GLOVES (FIA STANDARD 8856-2018)**

## 1. GENERALITES / GENERAL

### 101. FABRICANT / MANUFACTURER

#### ORECA STORE

- a) Adresse  
*Address* **PARC ACTIVITES SIGNES, AVENUE DE ROME 83870.  
FRANCE**
- b) Téléphone  
*Phone* **+33 4 94 88 57 94**
- c) E-mail  
*Email* **commercial\_os@oreca.fr**

### 102. MODELE DU VETEMENT / GARMENT MODEL

- a) Modèle  
*Model* **TURN ONE PRO BOTTOM**
- a) Type de vêtement  
*Type of garment* **pants**

### 103. PHOTO DU VETEMENT / PHOTO OF THE GARMENT

- A1) Photo du vêtement de dessus  
*Photo of the outer garment*



**Cette photo n'est fournie qu'à titre d'exemple et toute variante est acceptable (couleurs, coutures, etc.).  
This photo is just an example and variations of it are acceptable (colours, seams, etc.).**

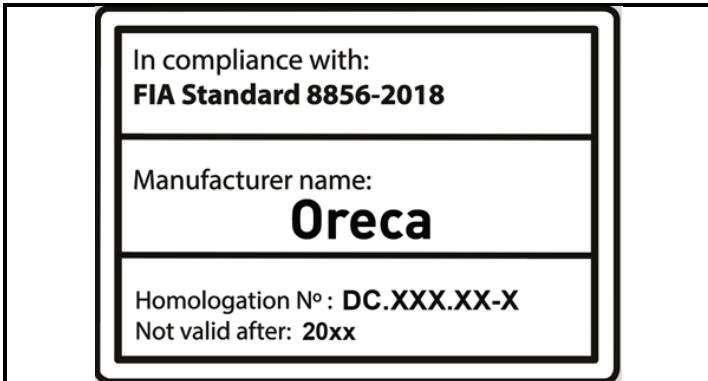
**2. ETIQUETTE D'HOMOLOGATION ET CERTIFICAT DE PERSONNALISATION  
/ HOMOLOGATION LABEL AND CUSTOMISATION CERTIFICATION**

**201. ETIQUETTES / LABELS**

a) Dimensions [mm]  
*Dimensions [mm]*

Etiquette d'homologation  
*Homologation label*  
**35 x 50**

C1) Etiquette d'homologation sur le vêtement  
*Homologation label on the garment*



**202. CERTIFICAT DE PERSONNALISATION / CUSTOMISATION CERTIFICATE**

a) Comment le certificat de personnalisation est-il fourni à l'utilisateur ? *Certificat uniquement disponible pour les vêtements personnalisés utilisant l'impression ou le transfert.*  
*How is the customisation certificate provided to the user? Certificate only available for garments using printing or transfers for the customization.*

**PAPER COPY OR ELECTRONIC  
VERSION SENT BY E-MAIL**

Marque  
Brand **ORECA**

Modèle  
Model **TURN ONE PRO BOTTOM**

Homologation N°

**DC.257.22-L**

**INFORMATIONS COMPLEMENTAIRES / COMPLEMENTARY INFORMATION**

