



# FEDERATION INTERNATIONALE DE L'AUTOMOBILE

Homologation N°

**DC.243.22-O**

Date

13.06.2022

## FICHE DE PRESENTATION DES VÊTEMENTS DE DESSUS (NORME FIA 8856-2018) PRESENTATION FORM FOR OUTER GARMENTS (FIA STANDARD 8856-2018)

### 1. GENERALITES / GENERAL

#### 101. FABRICANT / MANUFACTURER

##### X'ZUIT APPAREL LIMITED

- a) Adresse  
Address Unit A6 9/F Po Yip Bldg., 62-70 Texaco Road, Tsuen Wan, NT, Hong Kong
- b) Téléphone  
Phone +852 6216 2233
- c) E-mail  
Email ryan@xzuit.com

#### 102. MODELE DU VETEMENT DE DESSUS / OUTER GARMENT MODEL

- a) Modèle  
Model FR-IKON

#### 103. PHOTO DU VETEMENT DE DESSUS / PHOTO OF THE OUTER GARMENT

- A1) Photo du vêtement de dessus  
Photo of the outer garment



**Cette photo n'est fournie qu'à titre d'exemple et toute variante est acceptable  
(couleurs, emplacement ou élimination des poches et panneaux stretch, etc.).  
This photo is just an example and variations of it are acceptable  
(colours, position or elimination of stretch panels and pockets, etc.).**

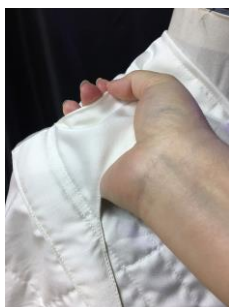
## 2. DETAILS DU VETEMENT DE DESSUS / OUTER GARMENT DETAILS

### 201. ASSEMBLAGES / ASSEMBLIES

Nombre de couches de l'assemblage principal (60 % du vêtement de dessus)  
*Number of layers of the main assembly (60% of the overall)* **3**

### 202. PHOTO DES POIGNÉES D'ÉPAULE / PHOTO OF THE SHOULDER HANDLES

B1) vue de ¾ avec position de la main pour saisir la poignée  
*¾ view with position of the hand for grabbing the handle*



Les couleurs peuvent être modifiées.  
Colours may be changed.

### 203. OPTIONS / OPTIONS

a) Option boot cut  
*Boot cut option* **YES**

Photo de la terminaison normale  
*Photo of standard termination*

B2)



Photo de l'option boot cut  
*Photo of boot cut option*

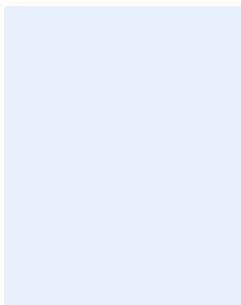
B3)



a) Ouvertures supplémentaires  
*Additional openings* **No**

Photo de l'ouverture supplémentaire avec son rabat  
*Photo of the additional opening with flap*

B4)



Nombre d'ouvertures supplémentaires  
*Number of additional openings*

**3. ETIQUETTE D'HOMOLOGATION ET CERTIFICAT DE PERSONNALISATION  
/ HOMOLOGATION LABEL AND CUSTOMISATION CERTIFICATION**

**301. ETIQUETTES / LABELS**

a) Dimensions [mm]  
*Dimensions [mm]*

Etiquette d'homologation  
*Homologation label*  
**40 x 100**

C1) Etiquette d'homologation sur le vêtement  
*Homologation label on the garment*



**302. CERTIFICAT DE PERSONNALISATION / CUSTOMISATION CERTIFICATE**

a) Comment le certificat de personnalisation est-il fournie à l'utilisateur ? **Certificat uniquement disponible pour les vêtements personnalisés utilisant l'impression ou le transfert.**  
*How is the customisation certificate provided to the user? Certificate only available for garments using printing or transfers for the customization.*

**DIGITAL VERSION SENT BY EMAIL**

Marque  
Brand **X'ZUIT**

Modèle  
Model **FR-IKON**

Homologation N°

**DC.243.22-O**

**INFORMATIONS COMPLEMENTAIRES / COMPLEMENTARY INFORMATION**

