



# FEDERATION INTERNATIONALE DE L'AUTOMOBILE

Homologation N°

**DC.216.22-B**

Date

10.02.2022

**FICHE DE PRESENTATION POUR LES SOUS-VETEMENTS (SOUS-VETEMENTS DU HAUT ET CALEÇONS), CAGOULES, CHAUSSETTES, CHAUSSURES ET GANTS (NORME FIA 8856-2018)  
PRESENTATION FORM FOR UNDERWEAR (TOP UNDERWEAR AND PANTS), BALACLAVAS, SOCKS, SHOES AND GLOVES (FIA STANDARD 8856-2018)**

## 1. GENERALITES / GENERAL

### 101. FABRICANT / MANUFACTURER

**HRX S.R.L.**

- a) Adresse  
Address **via Vittorio Amedeo II 6 10121 Torino (Italy)**
- b) Téléphone  
Phone **011 6814951**
- c) E-mail  
Email **ago@hrxtech.eu**

### 102. MODELE DU VETEMENT / GARMENT MODEL

- a) Modèle  
Model **ICON BALACLAVA**
- a) Type de vêtement  
Type of garment **balaclava**

### 103. PHOTO DU VETEMENT / PHOTO OF THE GARMENT

- A1) Photo du vêtement de dessus  
Photo of the outer garment



**Cette photo n'est fournie qu'à titre d'exemple et toute variante est acceptable (couleurs, coutures, etc.).  
This photo is just an example and variations of it are acceptable (colours, seams, etc.).**

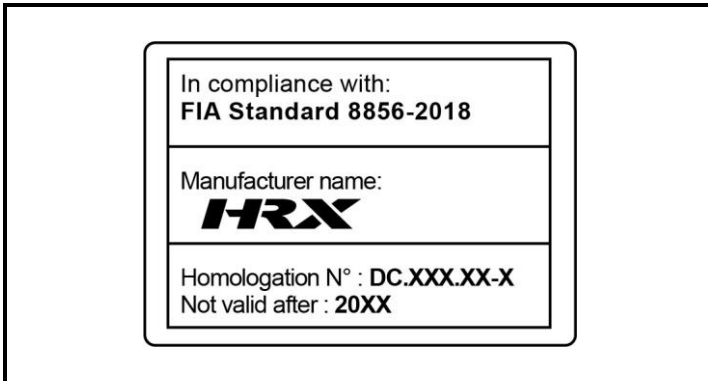
**2. ETIQUETTE D'HOMOLOGATION ET CERTIFICAT DE PERSONNALISATION  
/ HOMOLOGATION LABEL AND CUSTOMISATION CERTIFICATION**

**201. ETIQUETTES / LABELS**

a) Dimensions [mm]  
*Dimensions [mm]*

Etiquette d'homologation  
*Homologation label*  
**50 x 35**

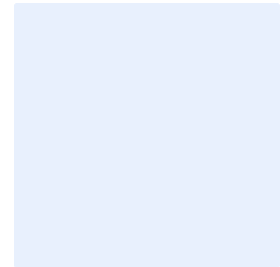
C1) Etiquette d'homologation sur le vêtement  
*Homologation label on the garment*



**202. CERTIFICAT DE PERSONNALISATION / CUSTOMISATION CERTIFICATE**

a) Comment le certificat de personnalisation est-il fournie à l'utilisateur ? **Certificat uniquement disponible pour les vêtements personnalisés utilisant l'impression ou le transfert.**  
*How is the customisation certificate provided to the user? Certificate only available for garments using printing or transfers for the customization.*

**ELECTRONIC VERSION SENT BY E-MAIL**



Marque  
Brand **HRX**

Modèle  
Model **ICON BALACLAVA**

Homologation N°

**DC.216.22-B**

**INFORMATIONS COMPLEMENTAIRES / COMPLEMENTARY INFORMATION**

**BACK**

