



# FEDERATION INTERNATIONALE DE L'AUTOMOBILE

Homologation N°

**DC.176.21-B**

Date

20.09.2021

**FICHE DE PRESENTATION POUR LES SOUS-VETEMENTS (SOUS-VETEMENTS DU HAUT ET CALEÇONS), CAGOULES, CHAUSSETTES, CHAUSSURES ET GANTS (NORME FIA 8856-2018)  
PRESENTATION FORM FOR UNDERWEAR (TOP UNDERWEAR AND PANTS), BALACLAVAS, SOCKS, SHOES AND GLOVES (FIA STANDARD 8856-2018)**

## 1. GENERALITES / GENERAL

### 101. FABRICANT / MANUFACTURER

**OMP RACING S.P.A**

- a) Adresse  
Address **Via E.Bazzano 5, 16019 Ronco Scrivia Ge - Italy**
- b) Téléphone  
Phone **+39 010 96501**
- c) E-mail  
Email **omp.info@ompracing.it**

### 102. MODELE DU VETEMENT / GARMENT MODEL

- a) Modèle  
Model **FIRST BALACLAVA.01**
- a) Type de vêtement  
Type of garment **balaclava**

### 103. PHOTO DU VETEMENT / PHOTO OF THE GARMENT

- A1) Photo du vêtement de dessus  
Photo of the outer garment



**Cette photo n'est fournie qu'à titre d'exemple et toute variante est acceptable (couleurs, coutures, etc.).  
This photo is just an example and variations of it are acceptable (colours, seams, etc.).**

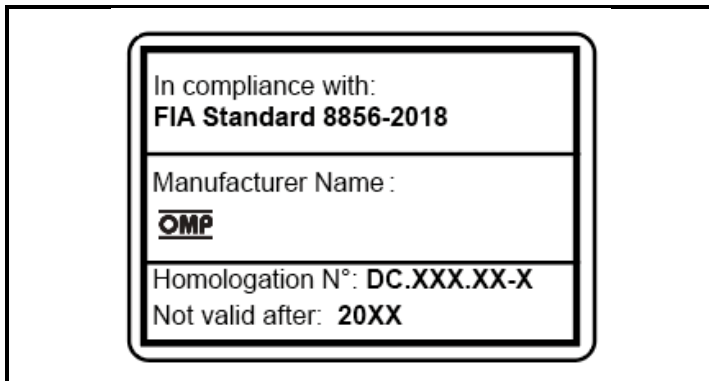
## 2. ETIQUETTE D'HOMOLOGATION ET CERTIFICAT DE PERSONNALISATION / HOMOLOGATION LABEL AND CUSTOMISATION CERTIFICATION

### 201. ETIQUETTES / LABELS

a) Dimensions [mm]  
*Dimensions [mm]*

Etiquette d'homologation  
*Homologation label*  
**35 x 55**

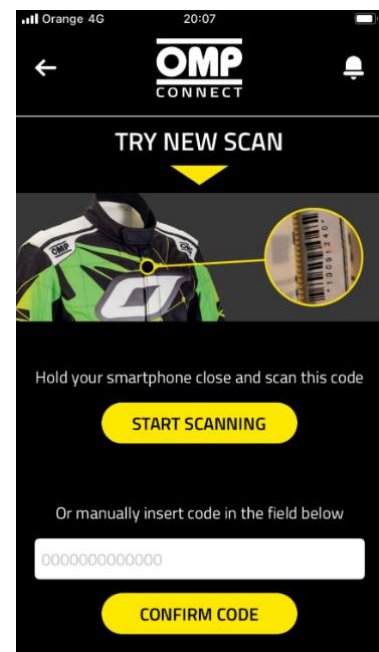
C1) Etiquette d'homologation sur le vêtement  
*Homologation label on the garment*



### 202. CERTIFICAT DE PERSONNALISATION / CUSTOMISATION CERTIFICATE

a) Comment le certificat de personnalisation est-il fournie à l'utilisateur ? **Certificat uniquement disponible pour les vêtements personnalisés utilisant l'impression ou le transfert.**  
*How is the customisation certificate provided to the user? Certificate only available for garments using printing or transfers for the customization.*

**PAPER COPY, DIGITAL VERSION SENT BY E-MAIL OR USING THE "OMP CONNECT" APP (SCANNING OR INSERTING THE CODE )**



Marque  
Brand **OMP**

Modèle  
Model **FIRST BALACLAVA.01**

Homologation N°

**DC.176.21-B**

**INFORMATIONS COMPLEMENTAIRES / COMPLEMENTARY INFORMATION**

