



FEDERATION INTERNATIONALE  
DE L'AUTOMOBILE

Homologation N°

DC.105.20-O

Date

06.10.2020

FICHE DE PRESENTATION DES VETEMENTS DE DESSUS (NORME FIA 8856-2018)  
PRESENTATION FORM FOR OUTER GARMENTS (FIA STANDARD 8856-2018)

1. GENERALITES / GENERAL

101. FABRICANT / MANUFACTURER

SPARCO SPA

- a) Adresse  
Address via Leini 524 – 10088 Volpiano (TO) – Italy
- b) Téléphone  
Phone +39.011.2240900
- c) E-mail  
Email info@sparco.it

102. MODELE DU VETEMENT DE DESSUS / OUTER GARMENT MODEL

- a) Modèle  
Model R562

103. PHOTO DU VETEMENT DE DESSUS / PHOTO OF THE OUTER GARMENT

- A1) Photo du vêtement de dessus  
Photo of the outer garment



**Cette photo n'est fournie qu'à titre d'exemple et toute variante est acceptable (couleurs, emplacement ou élimination des poches et panneaux stretch, etc.).**  
**This photo is just an example and variations of it are acceptable (colours, position or elimination of stretch panels and pockets, etc.).**

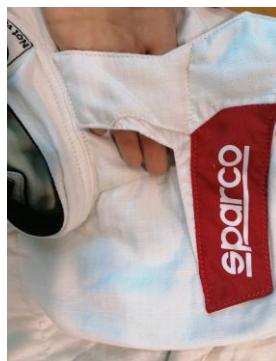
## 2. DETAILS DU VETEMENT DE DESSUS / OUTER GARMENT DETAILS

### 201. ASSEMBLAGES / ASSEMBLIES

Nombre de couches de l'assemblage principal (60 % du vêtement de dessus)  
Number of layers of the main assembly (60% of the overall) 1

### 202. PHOTO DES POIGNÉES D'ÉPAULE / PHOTO OF THE SHOULDER HANDLES

B1) vue de ¾ avec position de la main pour saisir la poignée  
¾ view with position of the hand for grabbing the handle



Les couleurs peuvent être modifiées.  
Colours may be changed.

### 203. OPTIONS / OPTIONS

a) Option boot cut  
Boot cut option **oui/yes**

Photo de la terminaison normale  
Photo of standard termination

B2)



Photo de l'option boot cut  
Photo of boot cut option

B3)



a) Ouvertures supplémentaires  
Additional openings **yes**

Photo de l'ouverture supplémentaire avec son rabat  
Photo of the additional opening with flap

B4)



Nombre d'ouvertures supplémentaires **UP TO 5 MADE AS SHOWN IN PICTURES N. B4**  
Number of additional openings

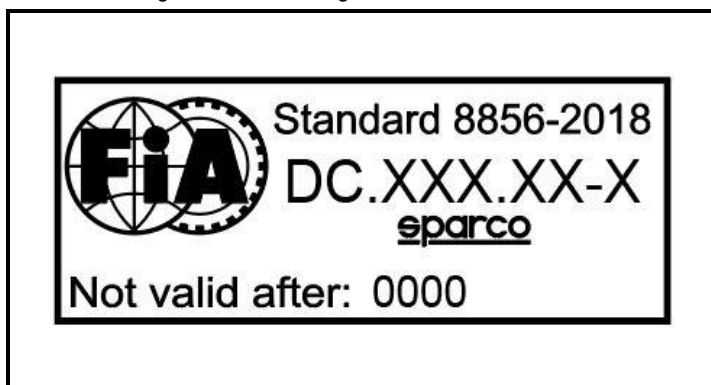
**3. ETIQUETTE D'HOMOLOGATION ET CERTIFICAT DE PERSONNALISATION  
/ HOMOLOGATION LABEL AND CUSTOMISATION CERTIFICATION**

**301. ETIQUETTES / LABELS**

a) Dimensions [mm]  
*Dimensions [mm]*

Etiquette d'homologation  
*Homologation label*  
**40 x 100**

C1) Etiquette d'homologation sur le vêtement  
*Homologation label on the garment*



**302. CERTIFICAT DE PERSONNALISATION / CUSTOMISATION CERTIFICATE**

a) Comment le certificat de personnalisation est-il fournie à l'utilisateur ? **Certificat uniquement disponible pour les vêtements personnalisés utilisant l'impression ou le transfert.**

*How is the customisation certificate provided to the user? Certificate only available for garments using printing or transfers for the customization.*

**DIGITAL VERSION PROVIDED VIA EMAIL**

Marque  
Brand **SPARCO**

Modèle  
Model **R562**

Homologation N°

**DC.105.20-O**

**INFORMATIONS COMPLEMENTAIRES / COMPLEMENTARY INFORMATION**

