



FEDERATION INTERNATIONALE DE L'AUTOMOBILE

Homologation N°

DC.023.19-O

Date

31.01.2020

FICHE DE PRESENTATION DES VETEMENTS DE DESSUS (NORME FIA 8856-2018) PRESENTATION FORM FOR OUTER GARMENTS (FIA STANDARD 8856-2018)

1. GENERALITES / GENERAL

101. FABRICANT / MANUFACTURER

OMP

- a) Adresse
Address Via E.Bazzano 5, 16019 Ronco Scrivia Ge - Italy
- b) Téléphone
Phone +39 010 96501
- c) E-mail
Email omp.info@ompracing.it

102. MODELE DU VETEMENT DE DESSUS / OUTER GARMENT MODEL

- a) Modèle
Model FIRST-S.01

103. PHOTO DU VETEMENT DE DESSUS / PHOTO OF THE OUTER GARMENT

- A1) Photo du vêtement de dessus
Photo of the outer garment



**Cette photo n'est fournie qu'à titre d'exemple et toute variante est acceptable
(couleurs, emplacement ou élimination des poches et panneaux stretch, etc.).
This photo is just an example and variations of it are acceptable
(colours, position or elimination of stretch panels and pockets, etc.).**

2. DETAILS DU VETEMENT DE DESSUS / OUTER GARMENT DETAILS

201. ASSEMBLAGES / ASSEMBLIES

Nombre de couches de l'assemblage principal (60 % du vêtement de dessus)
Number of layers of the main assembly (60% of the overall) **2**

202. PHOTO DES POIGNÉES D'ÉPAULE / PHOTO OF THE SHOULDER HANDLES

B1) vue de $\frac{3}{4}$ avec position de la main pour saisir la poignée
 $\frac{3}{4}$ view with position of the hand for grabbing the handle



Les couleurs peuvent être modifiées.
Colours may be changed.

203. OPTIONS / OPTIONS

a) Option boot cut
Boot cut option **oui/yes**

Photo de la terminaison normale
Photo of standard termination

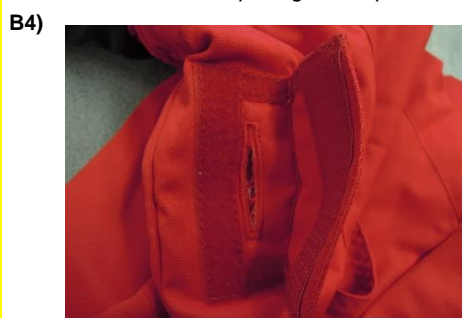


Photo de l'option boot cut
Photo of boot cut option



a) Ouvertures supplémentaires
Additional openings **yes**

Photo de l'ouverture supplémentaire avec son rabat
Photo of the additional opening with flap



Nombre d'ouvertures supplémentaires
Number of additional openings

UP TO 5 MADE AS SHOWN IN PICTURES N. B4

**3. ETIQUETTE D'HOMOLOGATION ET CERTIFICAT DE PERSONNALISATION
/ HOMOLOGATION LABEL AND CUSTOMISATION CERTIFICATION**

301. ETIQUETTES / LABELS

a) Dimensions [mm]
Dimensions [mm]

Etiquette d'homologation
Homologation label
40 x 100

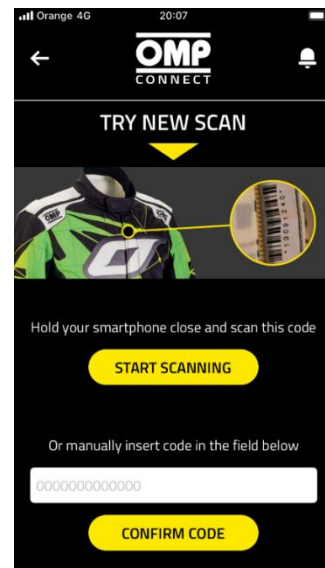
C1) Etiquette d'homologation sur le vêtement
Homologation label on the garment



302. CERTIFICAT DE PERSONNALISATION / CUSTOMISATION CERTIFICATE

a) Comment le certificat de personnalisation est-il fournie à l'utilisateur ? **Certificat uniquement disponible pour les vêtements personnalisés utilisant l'impression ou le transfert.**
How is the customisation certificate provided to the user? Certificate only available for garments using printing or transfers for the customization.

PAPER COPY, IN ELECTRONIC VERSION BY E-MAIL OR USING THE "OMP CONNECT" APP (SCANNING OR INSERTING THE CODE)



Marque
Brand **OMP**

Modèle
Model **FIRST-S.01**

Homologation N°

DC.023.19-O

INFORMATIONS COMPLEMENTAIRES / COMPLEMENTARY INFORMATION

Optional connection for arm restrains

